

DuoLife

My Gastrin

Биологически активная добавка

DuoLife My Gastrin биологически активная добавка в жидкой форме, содержащая натуральные компоненты растительного происхождения, в том числе запатентованную формулу Asafin®* на основе смолы из ферулы вонючей (*Ferula assa-foetida*). Формула Asafin®* получается по запатентованной технологии FenuMAT™*, гарантирующей ее оптимальное качество и биодоступность. Препарат состоит из высококачественного натурального сырья, которое улучшает процессы пищеварения, перистальтику кишечника, опорожнение, работу поджелудочной железы и печени, а также желчного пузыря и желчевыводящих путей. Является ценным источником витаминов и многих активных соединений, содержащихся в стандартных растительных экстрактах. Полезное действие компонентов, которые содержатся в биологически активной добавке, было доказано клиническими испытаниями и зафиксировано в научных отчетах.



100% натуральных компонентов



Клинические исследования компонентов



Широкий спектр действия



Vegan



Синергия действия



Gluten free

Когда принимать DuoLife My Gastrin?

Нарушения пищеварения являются одними из наиболее частых заболеваний ЖКТ, которыми страдают почти 60% взрослого населения¹. Чаще всего возникают в результате ошибок в питании, например, после тяжело перевариваемой пищи (например, грибы, фасоль, лук, капуста) употреблять фаст-фуд, слишком большие порции неправильно сбалансированного питания и малое употребление клетчатки. Расстройство желудка может появиться и в случае неправильного пережевывания продуктов и поедания их в спешке. Расстройства пищеварения часто сопровождаются такими симптомами, как чувство сытости, запор, диарея, метеоризм, тошнота, отрыжка, спазмы желудка и кишечника. Такие симптомы у 20% людей с расстройством пищеварения возникают периодически, а у 60% с расстройством пищеварения – являются хроническими¹.

Поддержкой для оптимальной работы ЖКТ является правильно сбалансированное питание, гигиена, правильное употребление и суплементация.

Биологически активная добавка DuoLife My Gastrin предназначена для поддержания оптимальной работы организма:

- ▶ тем, кто хочет каждый день улучшать работу ЖКТ, в том числе желудка и кишечника;
- ▶ тем, кто заботится о правильном состоянии печени, поджелудочной железы, желчного пузыря и желчевыводящих путей;
- ▶ тем, кто страдает запорами и замедленным пассажем кишечника;
- ▶ тем, кто страдает изжогой;

- ▶ людям, страдающим вздутиями, тошнотой, отрыжкой и ощущением чрезмерной сытости после приема пищи;
- ▶ тем, кто страдает легкими спазмами желудка и кишечника;
- ▶ тем, кто жалуется на проблемы с пищеварением после приема жирной пищи;
- ▶ тем, кто страдает проблемами, связанными с работой ЖКТ из-за воспаления;
- ▶ тем, кто заботится о правильном весе тела;
- ▶ тем, кто заботится о правильном уровне холестерина в крови.

Как работает DuoLife My Gastrin и как употреблять продукт?

DuoLife My Gastrin это 100% натуральная биологически активная добавка на основе высококачественных компонентов растительного происхождения, в том числе на микрокапсульной формуле Asafin®*, получаемой по запатентованной технологии FenuMAT™*.

DuoLife My Gastrin wspiera:

- ▶ улучшает работу желудка и кишечника;
- ▶ улучшает процессы пищеварения и выделение пищеварительных соков;
- ▶ улучшает работу печени и защиту паренхимы печени;
- ▶ улучшает работу поджелудочной железы;
- ▶ улучшает работу желчного пузыря и желчевыводящих путей; выделение желчи;
- ▶ улучшает опорожнение и пассаж кишечника, помогая уменьшить возникновение запоров;
- ▶ способствует минимизации вздутий, тошноты и отрыжку после приема пищи;
- ▶ способствует уменьшению воспалительных процессов в области кишечника;
- ▶ помогает контролировать массу тела и процесс похудения;
- ▶ способствует нормализации правильного уровня холестерина в крови;
- ▶ улучшает антиоксидантные процессы и удаление токсинов из организма.



Способ приема:

Лица старше 12 лет: 25 – 50 мл один раз в день до или после основного приема пищи. Также можно применять по 25 мл два раза в день до или после еды. Перед употреблением встряхнуть. Не превышать рекомендуемую максимальную суточную дозу.

Продукт не может использоваться в качестве субститута (заменителя) разнообразной диеты. Сбалансированное питание и здоровый образ жизни важны для правильного функционирования организма. В случае вопросов, касающихся приема биологически активной добавки, следует проконсультироваться с врачом или фармацевтом.

25 мл = 2 ст. л.



Состав: сок сушеной сливы из концентрированного сока, Asafin®* – запатентованная формула из корня ферулы вонючей (*Ferula assa-foetida*) микрокапсулированной в клетчатке пажитника сенного (*Trigonella foenum-graecum*), экстракт шиповника (*Rosa canina*) 20:1 (225 мг/50 мл) стандартизированный на 70% содержания витамина С), экстракт из семян фенхеля обыкновенного (*Foeniculum vulgare*) 4:1 (200 мг/50 мл), экстракт листьев железницы (*Sideritis scardica*) 4:1 (150 мг/50 мл), экстракт листьев мяты перечной (*Mentha piperita*) 10:1 (100 мг/50 мл), экстракт семян расторопши пятнистой (*Silybum marianum*) 5:1 (100 мг/50 мл), экстракт корня черной редьки (*Raphanus sativus var. niger*) 10:1 (100 мг/50 мл), экстракт листьев розмарина (*Rosmarinus officinalis*) 10:1 (60 мг/50 мл), экстракт корневища куркумы длинной (*Curcuma longa*) 10:1 (50 мг/50 мл) с нормированным содержанием 7% куркуминоидов (3,5 мг/50 мл).

*Формула Asafin® получена по запатентованной технологии FenuMAT™. Asafin® и FenuMAT™ являются товарными знаками Akay Natural Ingredients Private Limited.

Содержимое в порции продукта	25 мл	50 мл
Asafin®* – запатентованная микрокапсульная формула из смолы ферулы вонючей (<i>Ferula assa-foetida</i>)	125 мг	250 мг
Витамин С из экстракта плодов дикой розы (<i>Rosa canina</i>)	79 мг (99% РСН**)	158 мг (198% РСН**)

**РСН – Рекомендуемая суточная норма потребления для взрослых (8400 кДЖ/2000 ккал).

Рядом с названием содержащегося в препарате растительного экстракта указано **соотношение 20:1, 4:1, 10:1 – т.н. коэффициент DER – что он означает?**

Показатель DER (англ. drug extract ratio) определяет количество миллиграммов растительного сырья, использованного для получения одного миллиграмма экстракта. Если порция 50 мл биологически активной добавки содержит, например, 100 миллиграммов экстракта мяты перечной DER 10:1 (или другого травяного экстракта с таким же DER), то это означает, что для получения порции использовано 10 x 100 мг = 1000 миллиграммов (1 грамм) сырья.

Asafin®*, или микрокапсульная запатентованная формула ферулы вонючей, содержащаяся в DuoLife My Gastrin, обладает полезными свойствами, подтвержденными клиническими испытаниями. Данные свойства влияют на работу ЖКТ

Asafin®* является полностью натуральной растительной формулой, получаемой **по запатентованной технологии FenuMAT™***. Технология включает процесс микрокапсулирования полезной смолы из ферулы вонючей в волокне пажитника. Благодаря этому, возможно маскировка неприятного натурального вкуса и запаха смолы, а возникшие микрокапсулы способствуют замедленному длительному высвобождению полезных активных соединений и лучшему их усвоению² (Рисунок 1).

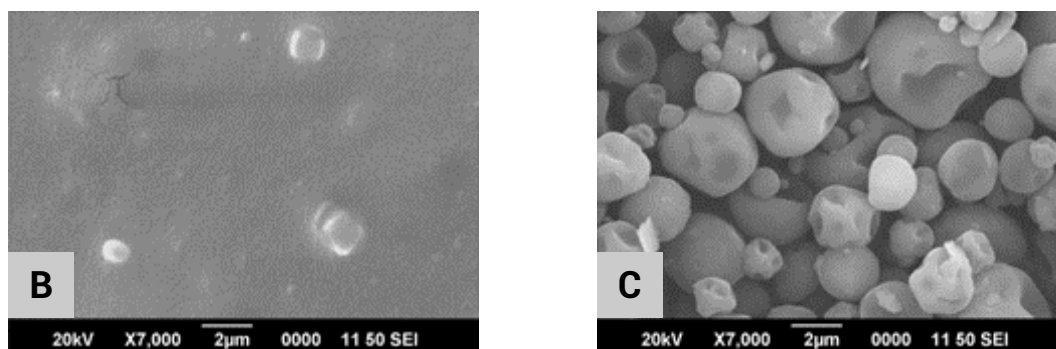


Рисунок 1: Слева (B) – смола из ферулы вонючей, которая сушится в исходной форме. Слева (C) – микрокапсульная запатентованная формула ферулы вонючей на основе технологии FenuMAT™*. Изображение из электронного микроскопа. На основании².

Ферула вонючая (*Ferula assa-foetida*), которая называется асафетидой, является индийской лечебной травой и приправой, известной в аюрведческой медицине многие годы; издавна ее ценили за безопасность в Европе и США (статус GRAS, соответствие требованиям EFSA). В корнях и корневище ферулы вонючей содержится смола, обладающая полезными свойствами. Эти свойства подтверждены научными исследованиями. Среди разных видов применения внимания заслуживает **полезное влияние растения на работу ЖКТ**, в том числе желудка и кишечника. Асафетида **улучшает процессы пищеварения**, способствует выделению слюны и способствует активации пищеварительного фермента – амилазы, содержащейся в слюне. Способствует также более эффективному усвоению жиров путем выделения желчи и стимулирования выработки желчных кислот. Кроме того, ферула улучшает активность

пищеварительных ферментов селезенки и тонкого кишечника, благодаря этому **улучшает пищеварение всех питательных компонентов**. Находит применение как содействующая выделению соляной кислоты в желудке, **способствует нормализации опорожнения, помогает ликвидировать вздутия**. Также обладает антиоксидантными, антимикробными и диастолическими свойствами³⁻⁴.

Asafin®* – растительная формула на основе смолы из ферулы вонючей **с действием, которое подтверждено доклиническими и клиническими испытаниями**^{2, 5}. В исследованиях использовалась доза 250 мг препарата в сутки. **Порция 250 мг содержится в 50 мл биологически активной добавке DuoLife My Gastrin.**

Клинические испытания показали, что **у более 80% людей, принимающих формулу Asafin®* в течение 30 дней, наблюдалось существенное** (по сравнению с группой плацебо) **улучшение качества жизни и уменьшение проблем, связанных с пищеварением, например, дискомфорт в верхней части пищевода (-57%), чувство сытости после приема пищи (-63%), вздутия (-50%) и чувство преждевременной сытости (-66%)** (Рисунок 2). К концу исследования **66% из людей, принимающих формулу, не наблюдали симптомы несварения**. В момент рекрутинга на исследования все лица в исследуемой группе и группе плацебо страдали от средней и сильно выраженной функциональной диспепсии. Исследования проводились в соответствии с золотым стандартом рандомизированных, двойных «слепых» исследований с контролем плацебо. **Во время их проведения выявлена также безопасность формулы**⁵.

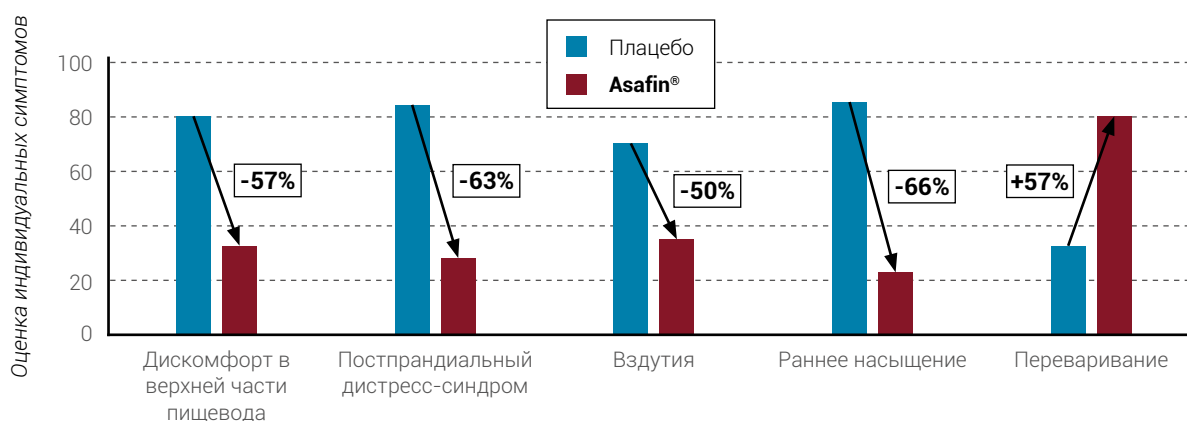


Рисунок 2. Влияние формулы Asafin®* на признаки несварения. На основании клинических исследований⁵, в которых использовалась формула в пропорции 2 x 250 мг в течение 30 дней; $p < 0,01$.

Кроме того, в доклинических тестах для формулы Asafin®* доказано ее **действие, способствующее минимизации воспалительных процессов в области пищевода**².

В ходе собственных исследований производитель формулы также подтвердил также ее **защитное действие для микрофлоры кишечника** (Рисунок 3).

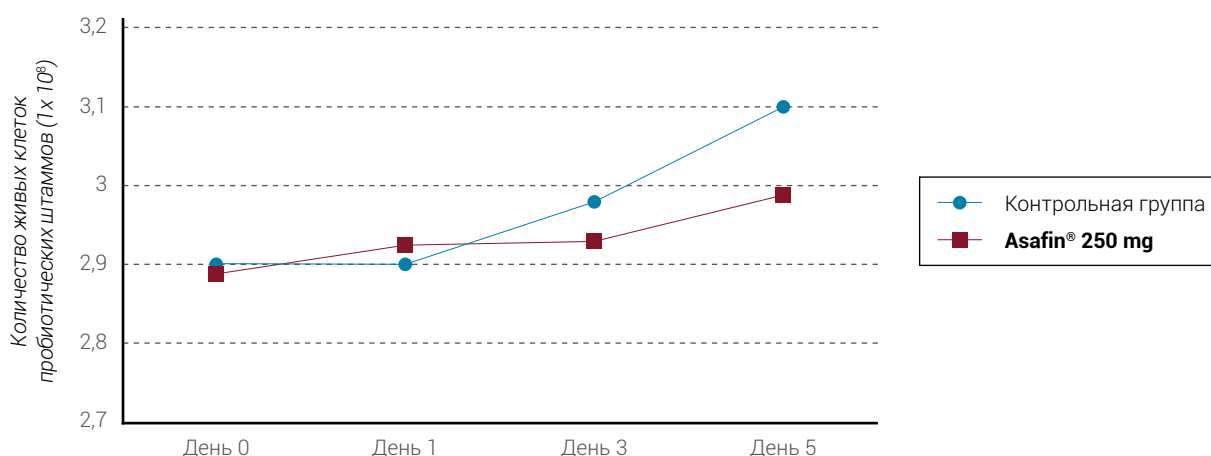


Рисунок 3. Во время использования формулы Asafin®* жизнеспособность пробиотических штаммов *Lactobacillus acidophilus* и *Lactobacillus brevis* сохраняется на высоком уровне, способствуя сохранению полезных функций микрофлоры кишечника. На основании неопубликованных собственных исследований производителя формулы (использованная пропорция: 250 мг).

Силимарин, полученный из экстракта семян расторопши (*Silybum marianum*) улучшает работу печени

Печень является важным органом нашего организма и выполняет много функций. Участвует в большинстве метаболических процессов и выработке желчи, которая улучшает пищеварение и впитывание жиров в ЖКТ. Печень участвует также в процессах нейтрализации токсинов и накапливает витамин А, D, В12 и железо.

Неправильное питание, стимуляторы, некоторые лекарства и токсины окружающей среды нарушают функцию печени. Печень как орган имеет восстанавливающие свойства, но чрезмерное воздействие неблагоприятных факторов может ограничивать эти процессы.

Активные компоненты экстракта из расторопши способствуют **восстановлению поврежденных клеток печени и защите печени**, а также улучшают **переваривание и процессы очищения организма**⁶.

Содержащееся в семенах расторопши силимарин обладает защитным действием для клеток печени (гепатоцитов), способствует их восстановлению и обладает антиоксидантным действием. Механизм антиоксидантного действия заключается в уменьшении свободных радикалов, выработанных токсинами, повреждающими оболочку клеток⁶⁻⁹. Полезное действие расторопши и безопасность ее применения зафиксирована многочисленными научными исследованиями и клиническими испытаниями^{10,11}.

Прочие растительные экстракты в DuoLife My Gastrin

Растительные экстракты, содержащиеся в биологически активной добавке DuoLife My Gastrin, по принципу синергизма улучшают процессы пищеварения, работу желудка, кишечника, селезенки, печени, желчного пузыря и желчевыводящих путей, перистальтику кишечника и опорожнение. Полезные свойства всех компонентов подтверждены научными исследованиями, а также клиническими и доклиническими испытаниями^{6,12-25}.

- ▶ **Фенхель обыкновенный (*Foeniculum vulgare*)** способствует снижению признаков, связанных с вздутием, спазмами пищевода и кишечными коликами.
- ▶ **Железница (*Sideritis scardica*)** смягчает симптомы заболеваний ЖКТ и способствует защите слизистой желудка.
- ▶ **Мята перечная (*Mentha piperita*)** обладает желчегонным действием, способствует выделению желудочного сока. Улучшает процессы пищеварения, уменьшает тошноту, рвоту, вздутия и несварение.
- ▶ **Черная редька (*Raphanus sativus var. niger*)** улучшает работу ЖКТ, печени и желчевыводящих путей, обладает желчегонным действием, регулирует перистальтику кишечника, уменьшает возникновение запоров, обладает антибактериальными и антиоксидантными свойствами.
- ▶ **Розмарин (*Rosmarinus officinalis*)** способствует защите клеток печени от воздействий токсических соединений и свободных радикалов кислорода. Улучшает работу селезенки, процессы пищеварения и защиту слизистой желудка.
- ▶ **Куркума (*Curcuma longa*)** способствует минимизации воспалительных процессов в области желудка, кишечника и селезенки, способствует уменьшению признаков несварения, а также улучшает работу печени.

Знаете ли Вы, что витамин С, содержащийся в экстракте плодов шиповника (*Rosa canina*), и экстракт из листьев розмарина (*Rosmarinus officinalis*) естественным образом стабилизируют рецептуру биологически активной добавки DuoLife My Gastrin?

Розмарин лекарственный является растением, которые многие века используют в традиционной медицине и косметике, а также ценной приправой. Кроме полезного действия, подтвержденного научными исследованиями, в качестве приправы обладает антиоксидантами, антимикробными

и консервирующими свойствами^{19, 20}, поэтому может естественным образом сохранять оптимальные физико-химические, микробиологические параметры готового продукта DuoLife My Gastrin.

Содержащийся в экстракте шиповника натуральный витамин С также стабилизирует рецептуру биологически активной добавки DuoLife My Gastrin.

Знаете ли Вы, что эффект действия травяных экстрактов, поддерживающих процессы пищеварения зависит от приема пищи? Выберите любую удобную для Вас пору приема биологически активной добавки DuoLife My Gastrin! Принимайте биологически активную добавку регулярно для оптимальной работы ЖКТ

Прием травяного сырья **перед приемом пищи** способствует выделению пищеварительных соков и улучшению аппетита, а также улучшает опорожнение, предотвращая запоры. Прием этих компонентов **после приема пищи** улучшает процессы пищеварения и способствует уменьшению неприятных признаков, связанных с несварением, - чувство насыщения, тяжести после приема пищи, вздутия, газообразования и отрыжки.

Поэтому **самостоятельно выберите любую пору** приема биологически активной добавки DuoLife My Gastrin. Если Вы страдаете **запорами и отсутствием аппетита, принимайте DuoLife My Gastrin перед приемом пищи**. Если Ваши проблемы с несварением - это в основном **признаки после приема пищи** (чувство сытости, тошнота, вздутие), **принимайте биологически активную добавку после приема пищи**. В остальных случаях принимайте, как Вам удобно!

Помните, что **регулярный прием биологически активной добавки важен** для использования полезных свойств компонентов, которые содержатся в ней.

Чем отличается DuoLife My Gastrin?

- ▶ **100% натуральный состав** – только натуральные компоненты **растительного происхождения**.
- ▶ Запатентованная **микрокапсульная формула Asafin®***, полученная по запатентованной технологии FenuMAT™*.
- ▶ Действие компонентов **подтверждено клиническими испытаниями** и научными исследованиями.
- ▶ Сохраненные **биологические свойства компонентов**, которые улучшают высвобождение активных соединений и их впитывание в кровоток; использованная **технология FenuMAT™*** улучшает усвоение формулы Asafin®*.
- ▶ **Хроническое действие, а не только временное**; регулярный прием помогает сохранить оптимальное состояние ЖКТ.
- ▶ **Синергетическое действие ингредиентов**.
- ▶ **Продукт предназначен для широкой группы потребителей: дети старше 12 лет, взрослых и людей пожилого возраста**.
- ▶ **Удобная форма приема** – жидкость, готовая к непосредственному употреблению.
- ▶ **Продукт НЕ СОДЕРЖИТ искусственных наполнителей и ГМО**.
- ▶ Биологически активная добавка, **естественно стабилизированная** содержащимся в **экстракте шиповника витамином С** и другими **растительными экстрактами, богатыми антиоксидантными соединениями**.
- ▶ **Продукт НЕ содержит глютен** – подходит для лиц, не переносящих глютен.
- ▶ **Для веганов и вегетарианцев**.
- ▶ Препарат стабилизирован методом **ИННР™ by DuoLife** – (Innovation High Hydrostatic Process by DuoLife) на основе концепции «минимальной обработки». Преимуществом метода является высокое качество, а также сохранение натуральных питательных компонентов, в отличие от продукции, созданной традиционным классическим способом. Используемый технологический процесс проводится при низкой температуре (для защиты активных ингредиентов), что позволяет сохранить высокое качество продукта без использования консервантов.

- ▶ Специальная **стеклянная бутылка, предназначенная для фармацевтических целей** – темное стекло защищает от света и перепадов температуры, устойчиво к выделению растворимых минералов в препарат с внутренней поверхности бутылки.

i Библиография для препарата *DuoLife My Gastrin* находится в отдельной карте сепрегатора.